

ПРИЛОЖЕНИЕ
к постановлению администрации
города Бердска
от _____ № _____

ООО Фирма Янтарь III ЛТД

г.Бердск, ул.Комсомольская, 6б, тел. (383 41) 2-24-87, 2-29-14.

Проект планировки территории под комплексное освоение в целях жилищного строительства земельного участка с кадастровым номером 54:32:010447:1834 с местоположением: Новосибирская обл., г. Бердск, микрорайон "Южный", квартал 24.



Проектная документация

ПРОЕКТ ПЛАНИРОВКИ
шифр 14.352 - ПП

г.Бердск 2014г.

ООО Фирма Янтарь III ЛТД

г.Бердск, ул.Комсомольская, 6б, тел. (383 41) 2-24-87, 2-29-14.

Проект планировки территории под комплексное освоение в целях жилищного строительства земельного участка с кадастровым номером 54:32:010447:1834 с местоположением: Новосибирская обл., г. Бердск, микрорайон "Южный", квартал 24.

Проектная документация

ПРОЕКТ ПЛАНИРОВКИ

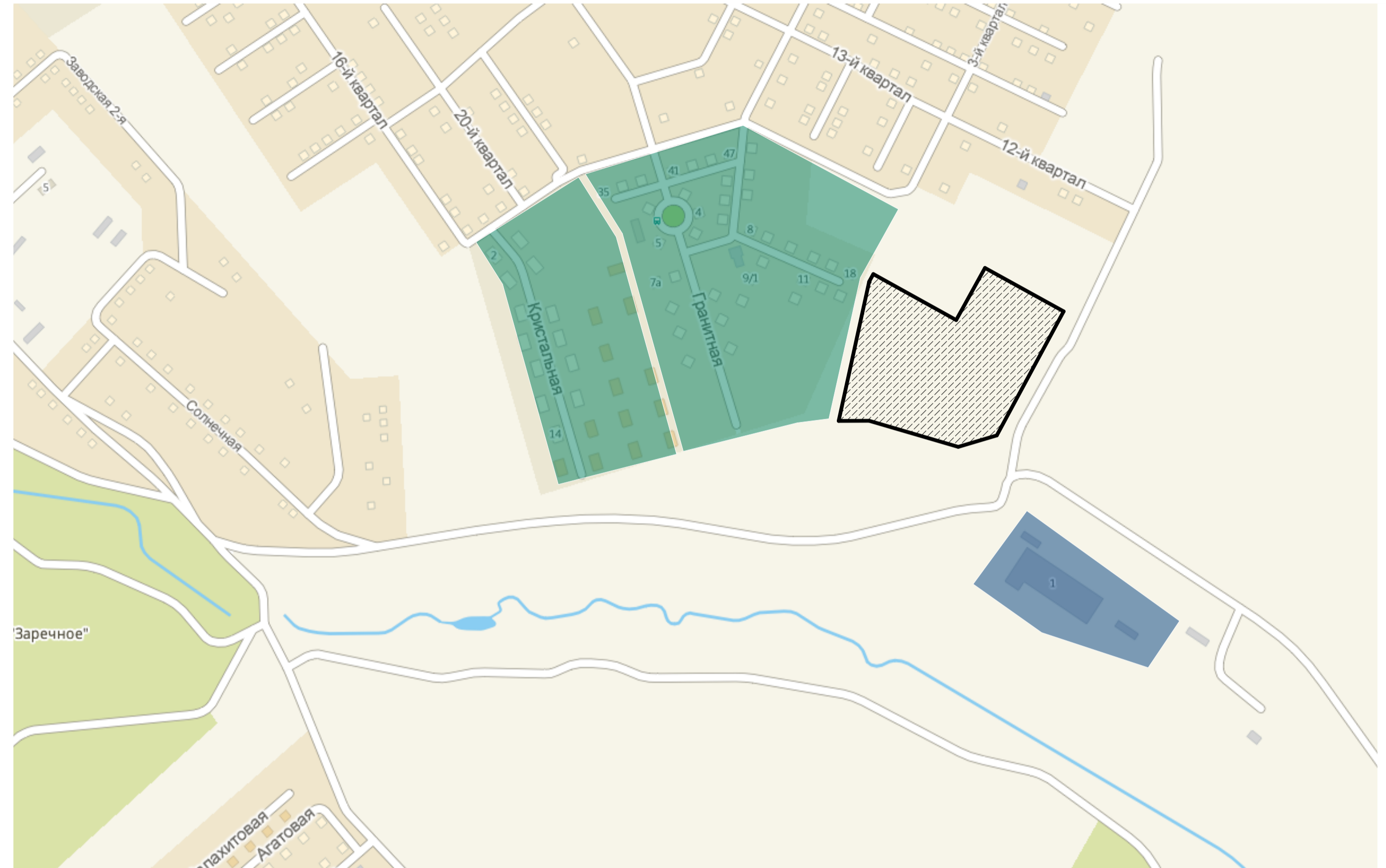
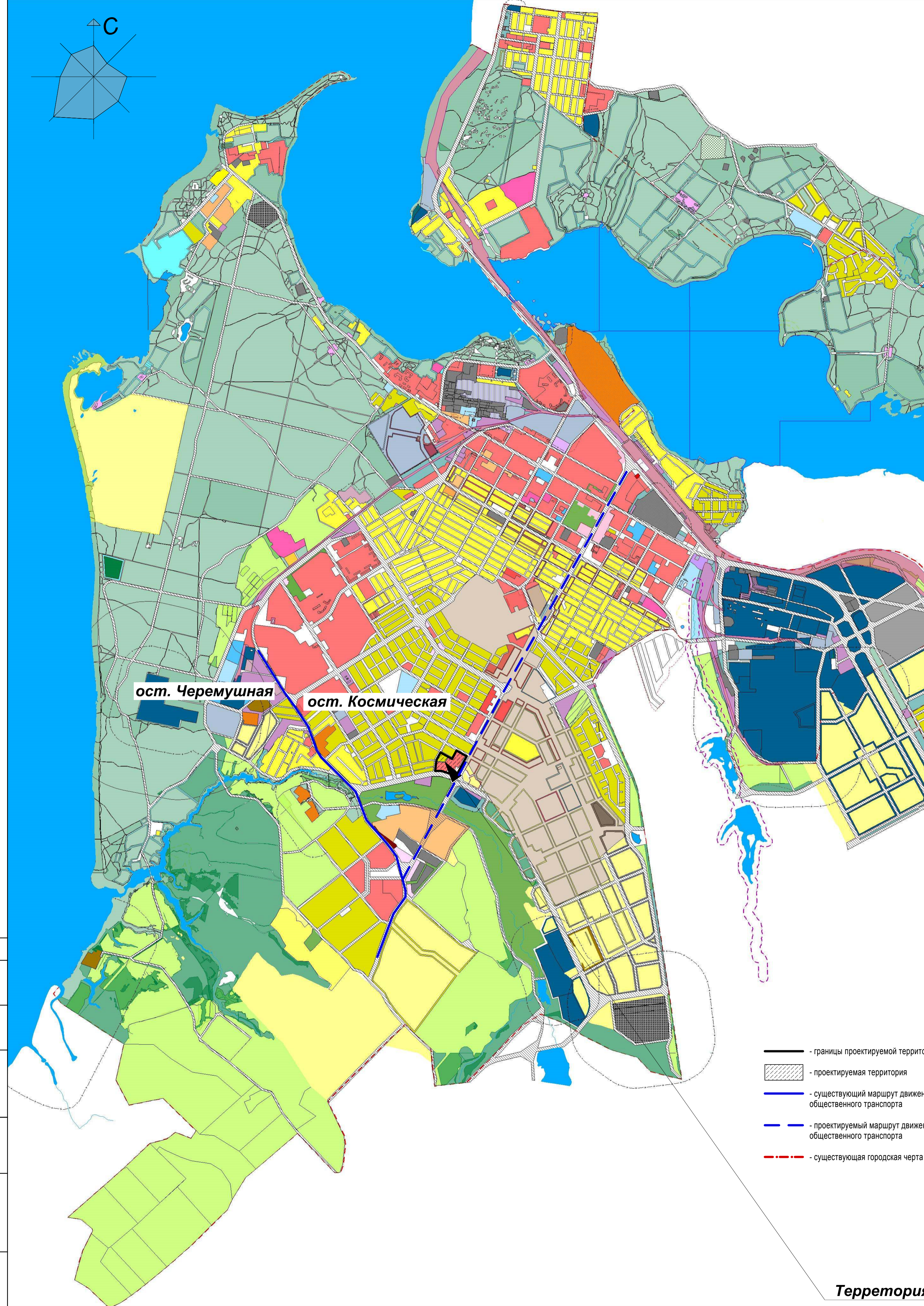
шифр 14.352 - ПП

Главный инженер

Белов В.В.

г.Бердск 2014г.

**Г. БЕРДСК, КВАРТАЛ 24
ПРОЕКТ ПЛАНИРОВКИ
СХЕМА РАСПОЛОЖЕНИЯ ЭЛЕМЕНТА
ПЛАНИРОВОЧНОЙ СТРУКТУРЫ.**

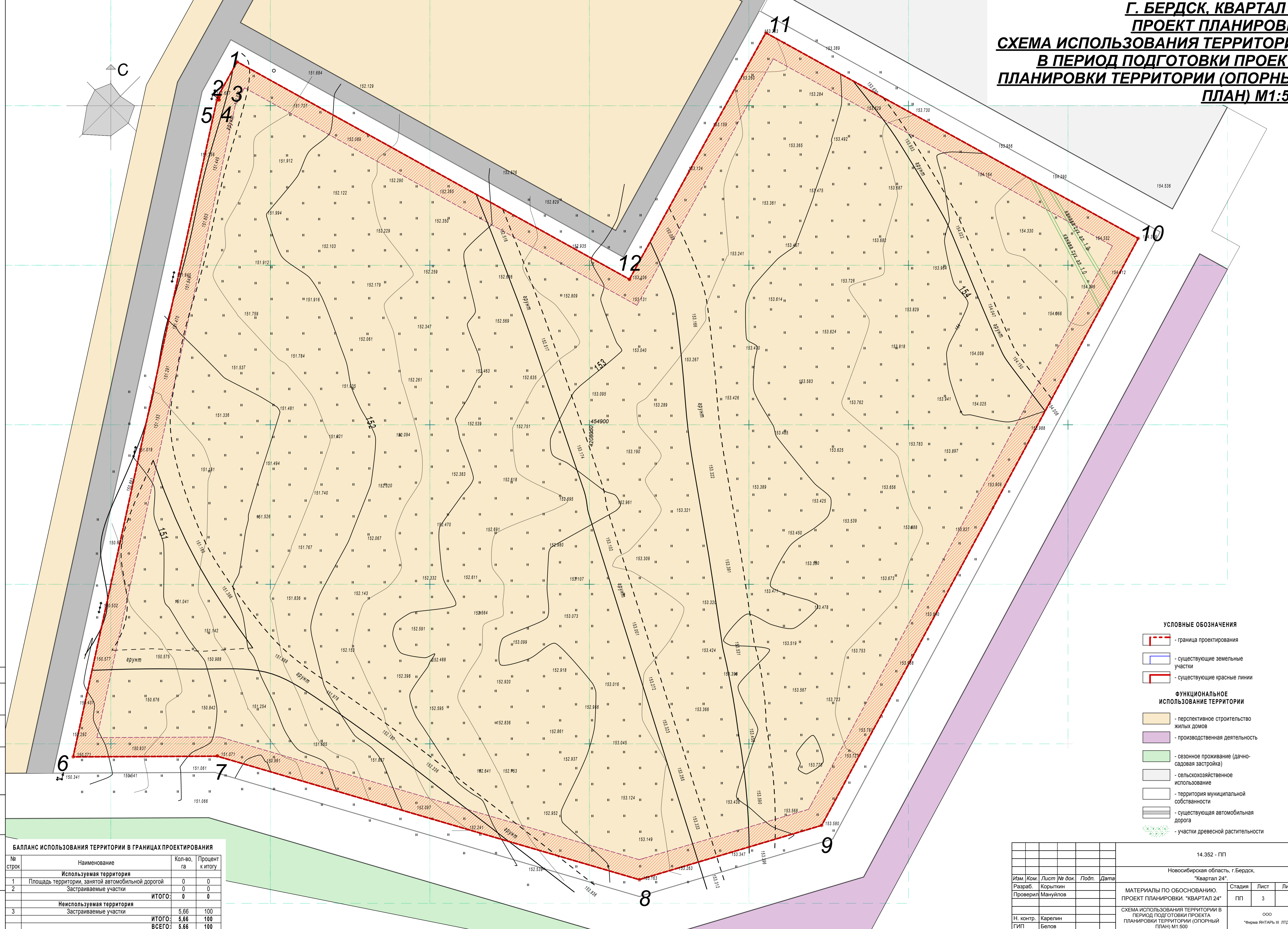
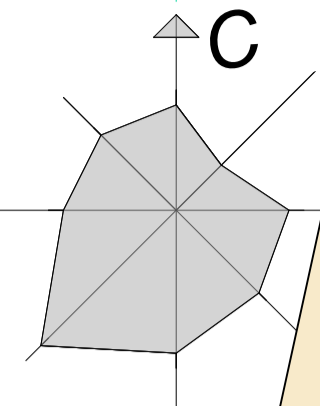


Территория выделенная под проектирование "Квартал 24"

					14.352 - ПП					
					Новосибирская область, г.Бердск, "Квартал 24".					
Изм.	Ком.	Лист	№ док.	Подп.	Дата	МАТЕРИАЛЫ ПО ОБОСНОВАНИЮ. ПРОЕКТ ПЛАНИРОВКИ. "КВАРТАЛ 24"	Стадия	Лист	Листов	
Разраб.	Корыткин						ПП	2		
Проверил	Мануйлов									
Н. контр.	Карелин	СХЕМА РАСПОЛОЖЕНИЯ ЭЛЕМЕНТА ПЛАНИРОВОЧНОЙ СТРУКТУРЫ					ООО			
ГИП	Белов						"Фирма ЯНТАРЬ III ЛТД"			

СОГЛАСОВАНО:
Взамен инв. N
Подпись и дата

**Г. БЕРДСК, КВАРТАЛ 24
ПРОЕКТ ПЛАНИРОВКИ
СХЕМА ИСПОЛЬЗОВАНИЯ ТЕРРИТОРИИ
В ПЕРИОД ПОДГОТОВКИ ПРОЕКТА
ПЛАНИРОВКИ ТЕРРИТОРИИ (ОПОРНЫЙ
ПЛАН) М1:500**



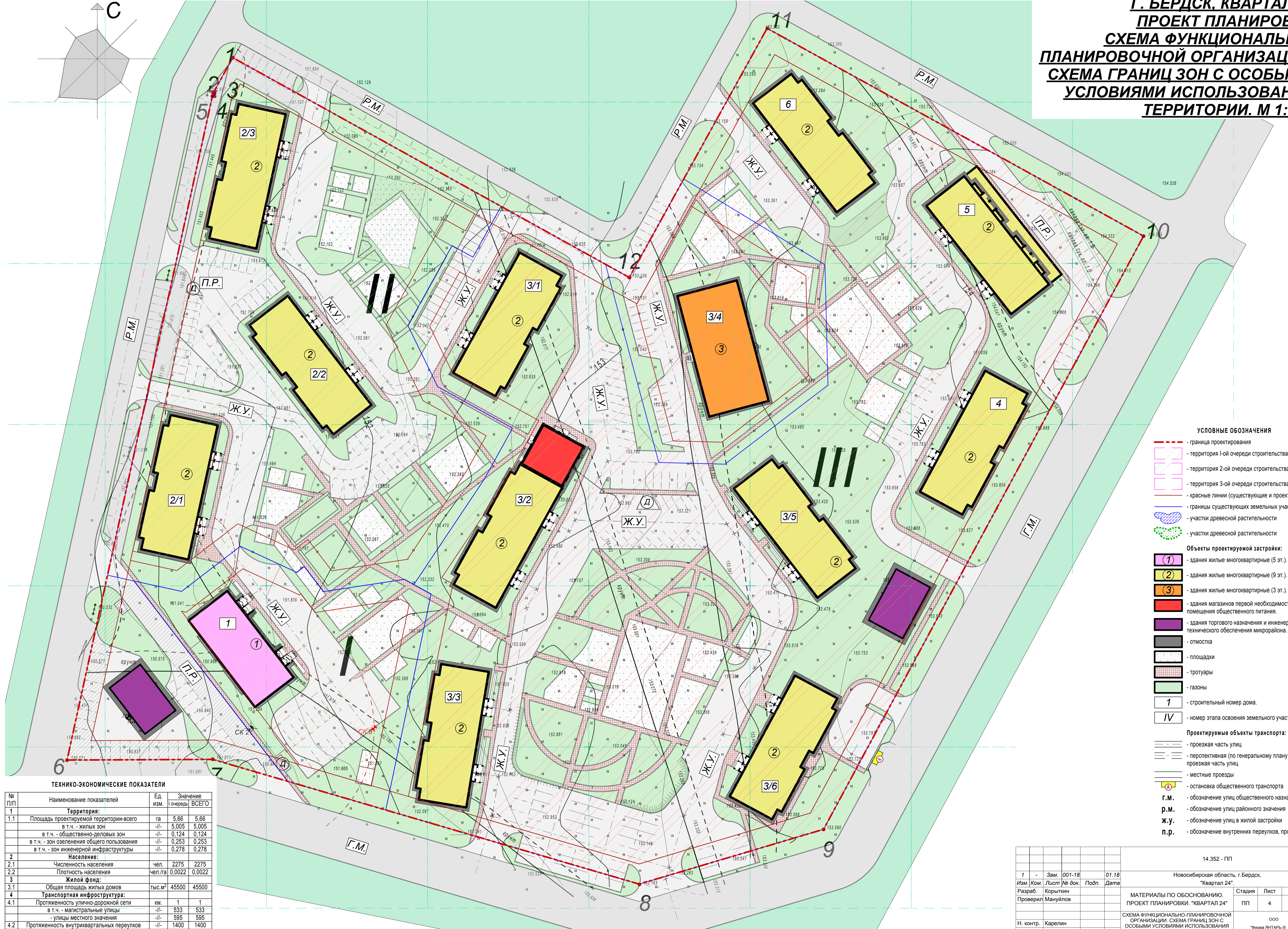
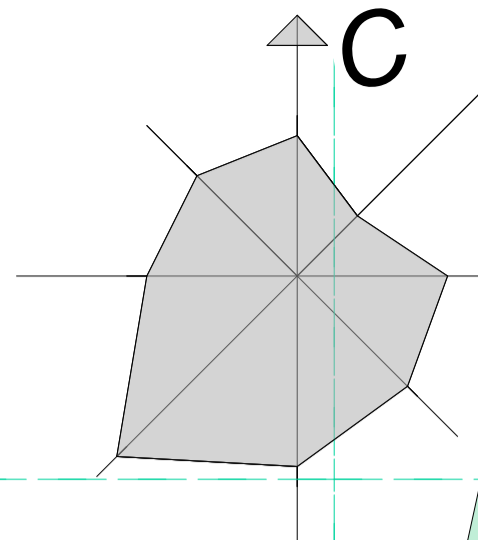
- УСЛОВНЫЕ ОБОЗНАЧЕНИЯ**
- граница проектирования
 - существующие земельные участки
 - существующие красные линии
- ФУНКЦИОНАЛЬНОЕ ИСПОЛЬЗОВАНИЕ ТЕРРИТОРИИ**
- перспективное строительство жилых домов
 - производственная деятельность
 - сезонное проживание (дачно-садовая застройка)
 - сельскохозяйственное использование
 - территория муниципальной собственности
 - существующая автомобильная дорога
 - участки древесной растительности

БАЛАНС ИСПОЛЬЗОВАНИЯ ТЕРРИТОРИИ В ГРАНИЦАХ ПРОЕКТИРОВАНИЯ

№ строк	Наименование	Кол-во, га	Процент к итогу
Используемая территория			
1	Площадь территории, занятой автомобильной дорогой	0	0
2	Застраиваемые участки	0	0
	ИТОГО:	0	0
Неиспользуемая территория			
3	Застраиваемые участки	5,66	100
	ИТОГО:	5,66	100
	ВСЕГО:	5,66	100

				14.352 - ПП		
				Новосибирская область, г.Бердск, "Квартал 24"		
Изм. Ком.	Лист	№ док.	Подп.	Дата	Стадия	Лист
Разраб.	Корыткин				ПП	3
Проверил	Мануйлов					
				ООО "Фирма ЯНТАРЬ III ЛТД"		
Н. контр.	Карелин			СХЕМА ИСПОЛЬЗОВАНИЯ ТЕРРИТОРИИ В ПЕРИОД ПОДГОТОВКИ ПРОЕКТА ПЛАНИРОВКИ ТЕРРИТОРИИ (ОПОРНЫЙ ПЛАН) М1:500		
ГИП	Белов					

**Г. БЕРДСК, КВАРТАЛ 24
ПРОЕКТ ПЛАНИРОВКИ
СХЕМА ФУНКЦИОНАЛЬНО-
ПЛАНИРОВОЧНОЙ ОРГАНИЗАЦИИ.
СХЕМА ГРАНИЦ ЗОН С ОСОБЫМИ
УСЛОВИЯМИ ИСПОЛЬЗОВАНИЯ
ТЕРРИТОРИИ. М 1:500**



- УСЛОВНЫЕ ОБОЗНАЧЕНИЯ**
- граница проектирования
 - территория 1-ой очереди строительства
 - территория 2-ой очереди строительства
 - территория 3-ой очереди строительства
 - красные линии (существующие и проектируемые)
 - границы существующих земельных участков
 - участки древесной растительности
 - участки древесной растительности
- Объекты проектируемой застройки:**
- ① - здания жилые многоквартирные (5 эт.).
 - ② - здания жилые многоквартирные (9 эт.).
 - ③ - здания жилые многоквартирные (3 эт.).
 - здания магазинов первой необходимости и помещения общественного питания.
 - здания торгового назначения и инженерно технического обеспечения микрорайона.
 - отмстка
 - площадки
 - тротуары
 - газоны
 - 1 - строительный номер дома.
 - IV - номер этапа освоения земельного участка.
- Проектируемые объекты транспорта:**
- проезжая часть улиц
 - перспективная (по генеральному плану города) проезжая часть улиц
 - местные проезды
 - А - остановка общественного транспорта
 - Г.М. - обозначение улиц общественного назначения
 - Р.М. - обозначение улиц районного значения
 - Ж.У. - обозначение улиц в жилой застройки
 - П.Р. - обозначение внутренних переулков, проездов

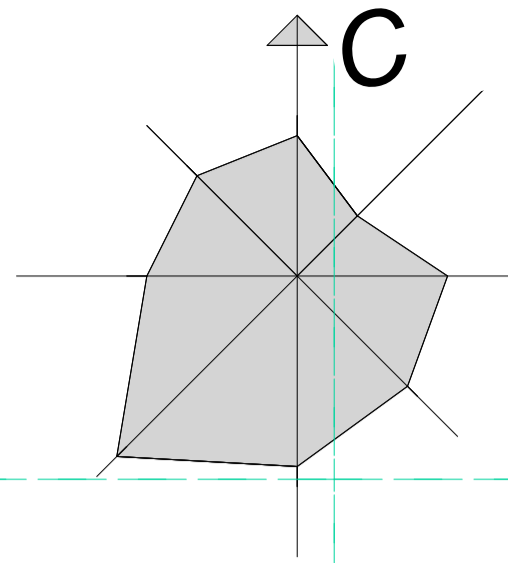
ТЕХНИКО-ЭКОНОМИЧЕСКИЕ ПОКАЗАТЕЛИ

№ п/п	Наименование показателей	Ед. изм.	Значение	
			по очереди	ВСЕГО
1 Территория:				
1.1	Площадь проектируемой территории-всего	га	5,66	5,66
	в т.ч. - жилых зон	-/-	5,005	5,005
	в т.ч. - общественно-деловых зон	-/-	0,124	0,124
	в т.ч. - зон озеленения общего пользования	-/-	0,253	0,253
	в т.ч. - зон инженерной инфраструктуры	-/-	0,278	0,278
2 Население:				
2.1	Численность населения	чел.	2275	2275
2.2	Плотность населения	чел./га	0,0022	0,0022
3 Жилой фонд:				
3.1	Общая площадь жилых домов	тыс.м ²	45500	45500
4 Транспортная инфраструктура:				
4.1	Протяженность улично-дорожной сети	км.	1	1
	в т.ч. - магистральные улицы	-/-	533	533
	- улицы местного значения	-/-	595	595
4.2	Протяженность внутриквартальных переулков	-/-	1400	1400

				14.352 - ПП
1	-	Зам.	001-18	01.18
Изм.	Ком.	Лист	№ док.	Подп.
Разраб.	Корытин			
Проверил	Мануйлов			
				Новосибирская область, г.Бердск, "Квартал 24".
		МАТЕРИАЛЫ ПО ОБОСНОВАНИЮ. ПРОЕКТ ПЛАНИРОВКИ. "КВАРТАЛ 24"	Стадия	Лист
		СХЕМА ФУНКЦИОНАЛЬНО-ПЛАНИРОВОЧНОЙ ОРГАНИЗАЦИИ. СХЕМА ГРАНИЦ ЗОН С ОСОБЫМИ УСЛОВИЯМИ ИСПОЛЬЗОВАНИЯ ТЕРРИТОРИИ. М 1:500	ПП	4
		ООО "Фирма ЯНТАРЬ III ЛТД"		
Н. контр.	Карелин			
ГИП	Белов			

СОГЛАСОВАНО: _____
Имя, И.подп. _____
Подпись и дата _____

**Г. БЕРДСК, КВАРТАЛ 24
ПРОЕКТ ПЛАНИРОВКИ
СХЕМА ФУНКЦИОНАЛЬНОГО ЗОНИРОВАНИЯ.
М1:500**

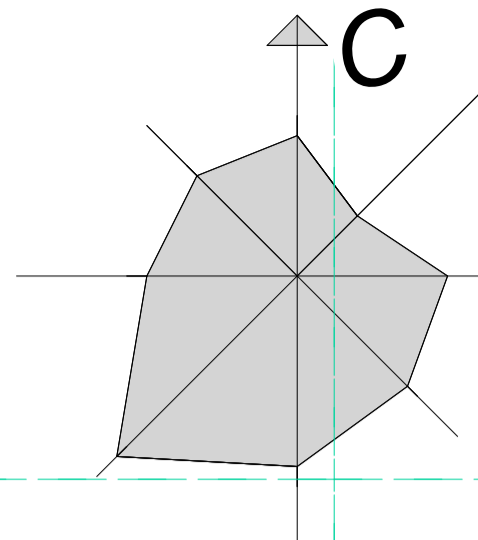


- УСЛОВНЫЕ ОБОЗНАЧЕНИЯ**
- граница проектирования
 - территория 1-ой очереди строительства
 - территория 2-ой очереди строительства
 - территория 3-ой очереди строительства
 - красные линии (существующие и проектируемые)
 - границы существующих земельных участков
 - участки древесной растительности
 - участки древесной растительности
- Зоны размещения объектов капитального строительства:**
- Зона среднеэтажной жилой застройки (3-5 эт.).
 - Зона многоэтажной жилой застройки (9 эт.).
 - Зона делового, общественного и коммерческого назначения.
 - Зона зеленых насаждений общего пользования.
 - Зона плоскостных объектов спортивного назначения в составе жилой зоны.
 - Зона объектов инженерной инфраструктуры в составе жилой или торговой зоны.
 - Газоны
- Проектируемые объекты транспорта:**
- проезжая часть улиц
 - остановка общественного транспорта

				14.352 - ПП		
1	-	Зам.	001-18	01.18	Новосибирская область, г.Бердск, "Квартал 24".	
Изм.	Ком.	Лист	№ док.	Подп.	Дата	
Разраб.	Корыткин					Материалы по обоснованию. Проект планировки. "Квартал 24"
Проверил	Мануйлов					Стадия ПП
						Лист 5
						Листов
Н. контр.	Карелин	СХЕМА ФУНКЦИОНАЛЬНОГО ЗОНИРОВАНИЯ М 1:500.				ООО "Фирма ЯНТАРЬ III ЛТД"
ГИП	Белов					

СОГЛАСОВАНО:
 Имя и подпись:
 Подпись и дата:
 Владелец и/или

**Г. БЕРДСК, КВАРТАЛ 24
ПРОЕКТ ПЛАНИРОВКИ
СХЕМА ОЧЕРЕДНОСТИ СТРОИТЕЛЬСТВА.
М1:500**

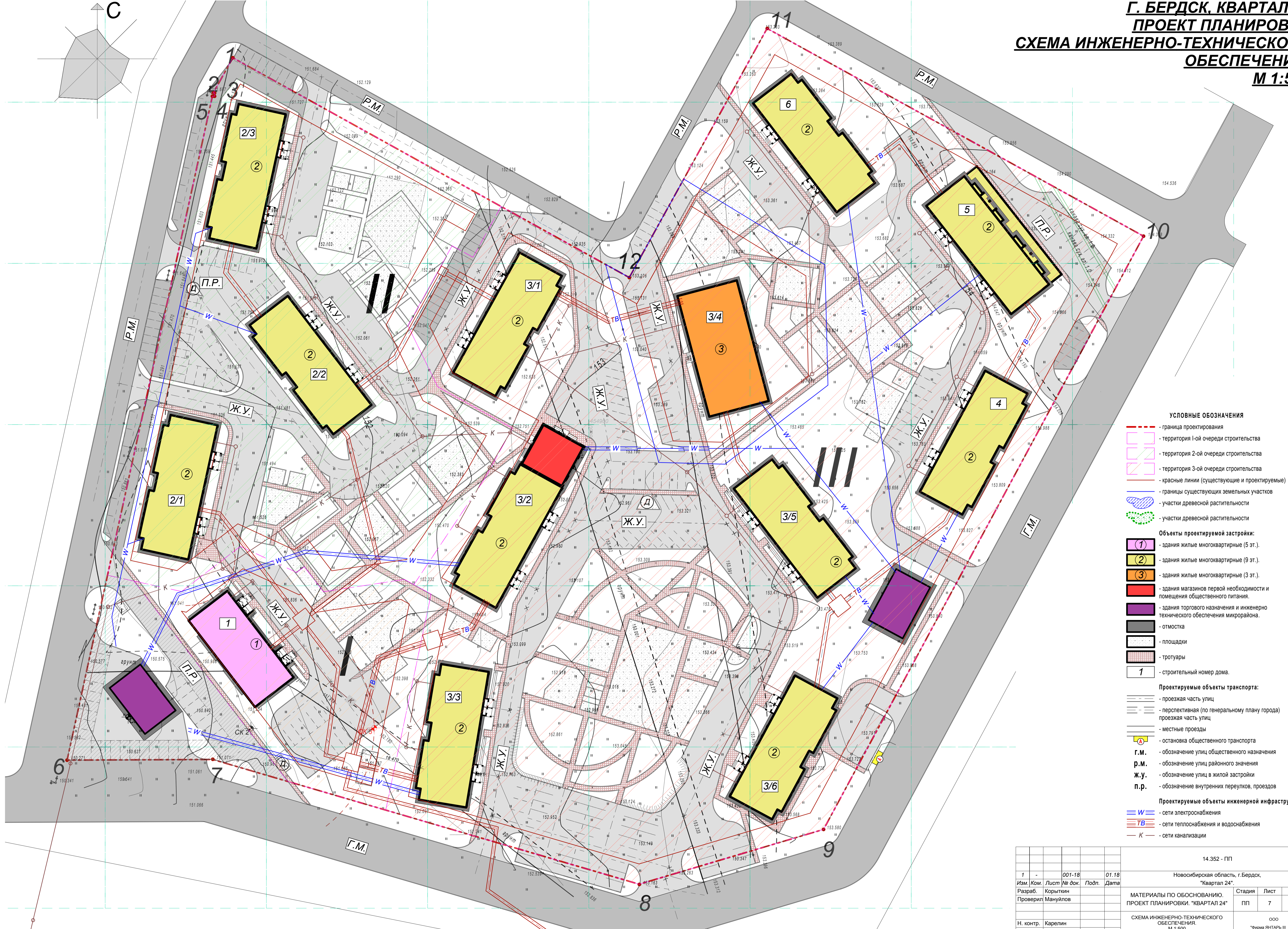
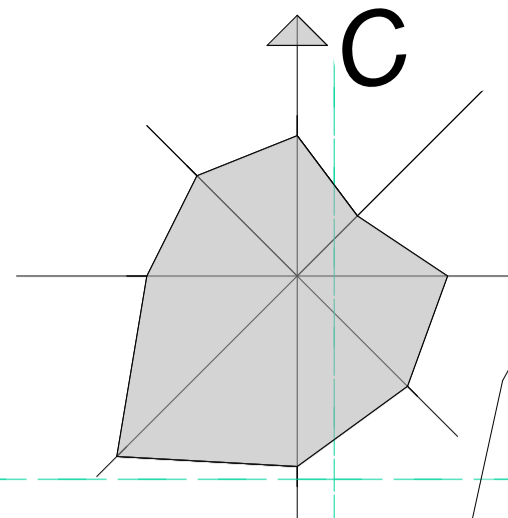


- УСЛОВНЫЕ ОБОЗНАЧЕНИЯ**
- граница проектирования
 - территория 1-ой очереди строительства
 - территория 2-ой очереди строительства
 - территория 3-ой очереди строительства
 - красные линии (существующие и проектируемые)
 - границы существующих земельных участков
 - участки древесной растительности
 - участки древесной растительности
 - номер этапа освоения земельного участка.
 - Газоны
- Проектируемые объекты транспорта:**
- проезжая часть улиц
 - остановка общественного транспорта

				14.352 - ПП		
1	-	Зам.	001-18	01.18	Новосибирская область, г.Бердск, "Квартал 24".	
Изм.	Ком.	Лист	№ док.	Подп.	Дата	
Разработчик	Корыткин					МАТЕРИАЛЫ ПО ОБОСНОВАНИЮ. ПРОЕКТ ПЛАНИРОВКИ. "КВАРТАЛ 24"
Проверил	Мануйлов					Стадия Лист Листов
						ПП 6
Н. контр.	Карелин					СХЕМА ОЧЕРЕДНОСТИ СТРОИТЕЛЬСТВА М 1:500.
ГИП	Белов					ООО "Фирма ЯНТАРЬ III ЛТД"

СОГЛАСОВАНО:
 Имя и подпись:
 Полное имя и дата:
 Владелец и дата:

Г. БЕРДСК, КВАРТАЛ 24
ПРОЕКТ ПЛАНИРОВКИ
СХЕМА ИНЖЕНЕРНО-ТЕХНИЧЕСКОГО
ОБЕСПЕЧЕНИЯ.
М 1:500

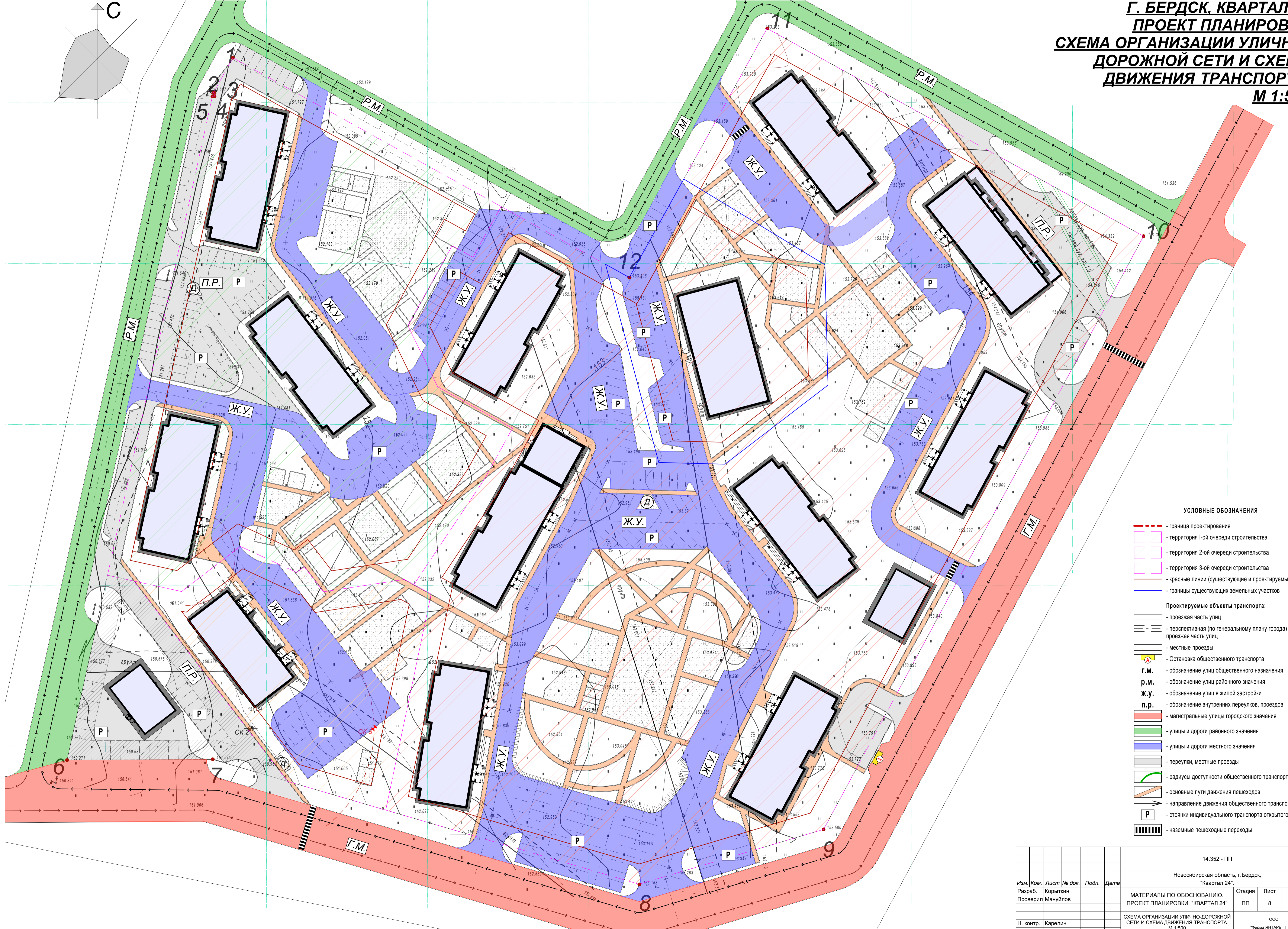
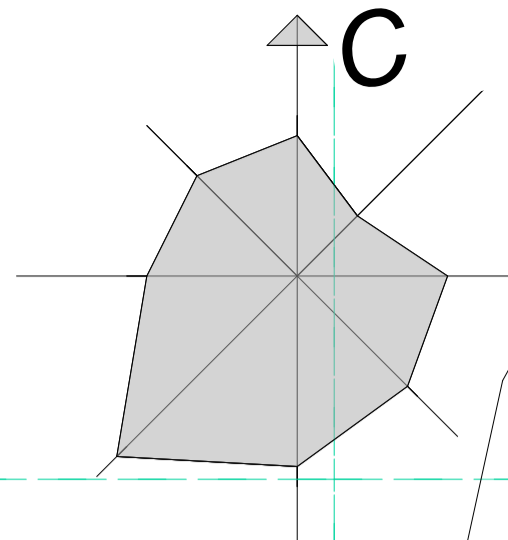


- УСЛОВНЫЕ ОБОЗНАЧЕНИЯ**
- граница проектирования
 - территория 1-ой очереди строительства
 - территория 2-ой очереди строительства
 - территория 3-ой очереди строительства
 - красные линии (существующие и проектируемые)
 - границы существующих земельных участков
 - участки древесной растительности
 - участки древесной растительности
- Объекты проектируемой застройки:**
- ① - здания жилые многоквартирные (5 эт.).
 - ② - здания жилые многоквартирные (9 эт.).
 - ③ - здания жилые многоквартирные (3 эт.).
 - здания магазинов первой необходимости и помещения общественного питания.
 - здания торгового назначения и инженерно технического обеспечения микрорайона.
 - отмостка
 - площадки
 - тротуары
 - 1 - строительный номер дома.
- Проектируемые объекты транспорта:**
- проезжая часть улиц
 - перспективная (по генеральному плану города) проезжая часть улиц
 - местные проезды
 - остановка общественного транспорта
 - обозначение улиц общественного назначения
 - р.м. - обозначение улиц районного значения
 - ж.у. - обозначение улиц в жилой застройке
 - п.р. - обозначение внутренних переулков, проездов
- Проектируемые объекты инженерной инфраструктуры:**
- W - сети электроснабжения
 - ТВ - сети теплоснабжения и водоснабжения
 - К - сети канализации

				14.352 - ПП
1	-	001-18	01.18	Новосибирская область, г.Бердск, "Квартал 24".
Изм.	Ком.	Лист № док.	Подп.	Дата
Разработчик	Корыткин			
Проверил	Мануйлов			
Материалы по обоснованию. Проект планировки. "Квартал 24"				Стадия
				Лист
				Листов
СХЕМА ИНЖЕНЕРНО-ТЕХНИЧЕСКОГО ОБЕСПЕЧЕНИЯ. М 1:500				ООО "Фирма ЯНТАРЬ III ЛТД"
Н. контр.	Карелин			
ГИП	Белов			

СОГЛАСОВАНО:
 Имя и подпись
 Полность и дата

**Г. БЕРДСК, КВАРТАЛ 24
ПРОЕКТ ПЛАНИРОВКИ
СХЕМА ОРГАНИЗАЦИИ УЛИЧНО-
ДОРОЖНОЙ СЕТИ И СХЕМА
ДВИЖЕНИЯ ТРАНСПОРТА.
М 1:500**

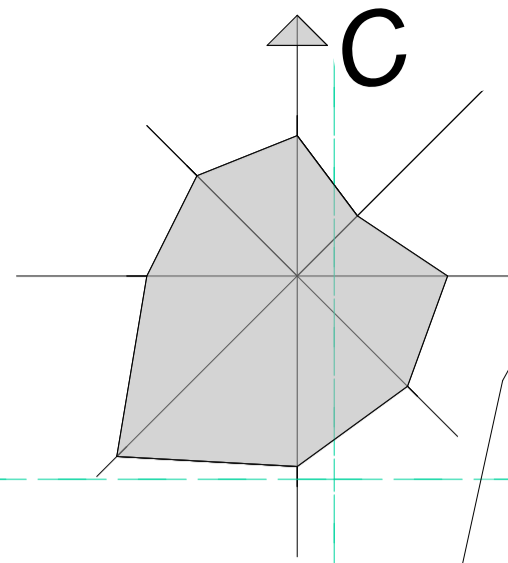


- УСЛОВНЫЕ ОБОЗНАЧЕНИЯ**
- граница проектирования
 - территория 1-ой очереди строительства
 - территория 2-ой очереди строительства
 - территория 3-ей очереди строительства
 - красные линии (существующие и проектируемые)
 - границы существующих земельных участков
- Проектируемые объекты транспорта:**
- проезжая часть улиц
 - перспективная (по генеральному плану города) проезжая часть улиц
 - местные проезды
 - остановка общественного транспорта
 - Г.М.** - обозначение улиц общественного назначения
 - р.м.** - обозначение улиц районного значения
 - Ж.У.** - обозначение улиц в жилой застройке
 - п.р.** - обозначение внутренних переулков, проездов
 - магистральные улицы городского значения
 - улицы и дороги районного значения
 - улицы и дороги местного значения
 - переулки, местные проезды
 - радиусы доступности общественного транспорта 600 м
 - основные пути движения пешеходов
 - направление движения общественного транспорта
 - Р** - стоянки индивидуального транспорта открытого типа
 - наземные пешеходные переходы

				14.352 - ПП		
				Новосибирская область, г.Бердск, "Квартал 24".		
Изм.	Ком.	Лист	№ док.	Подп.	Дата	
Разработчик	Корытин	Проверил	Мануйлов			
				МАТЕРИАЛЫ ПО ОБОСНОВАНИЮ. ПРОЕКТ ПЛАНИРОВКИ. "КВАРТАЛ 24"		
				Стадия	Лист	Листов
				ПП	8	
				СХЕМА ОРГАНИЗАЦИИ УЛИЧНО-ДОРОЖНОЙ СЕТИ И СХЕМА ДВИЖЕНИЯ ТРАНСПОРТА. М 1:500		
Н. контр.	Карелин			ООО "Фирма ЯНТАРЬ III ЛТД"		
ГИП	Белов					

СОГЛАСОВАНО:
 Имя и подпись:
 Полное имя и дата

**Г. БЕРДСК, КВАРТАЛ 24
ПРОЕКТ ПЛАНИРОВКИ
СХЕМА ВЕРТИКАЛЬНОЙ
ПЛАНИРОВКИ И ИНЖЕНЕРНОЙ
ПОДГОТОВКИ ТЕРРИТОРИИ.
М 1:500**



УСЛОВНЫЕ ОБОЗНАЧЕНИЯ

- - граница проектирования
- территория 1-ой очереди строительства
- территория 2-ой очереди строительства
- территория 3-ой очереди строительства
- - красные линии (существующие и проектируемые)
- - границы существующих земельных участков

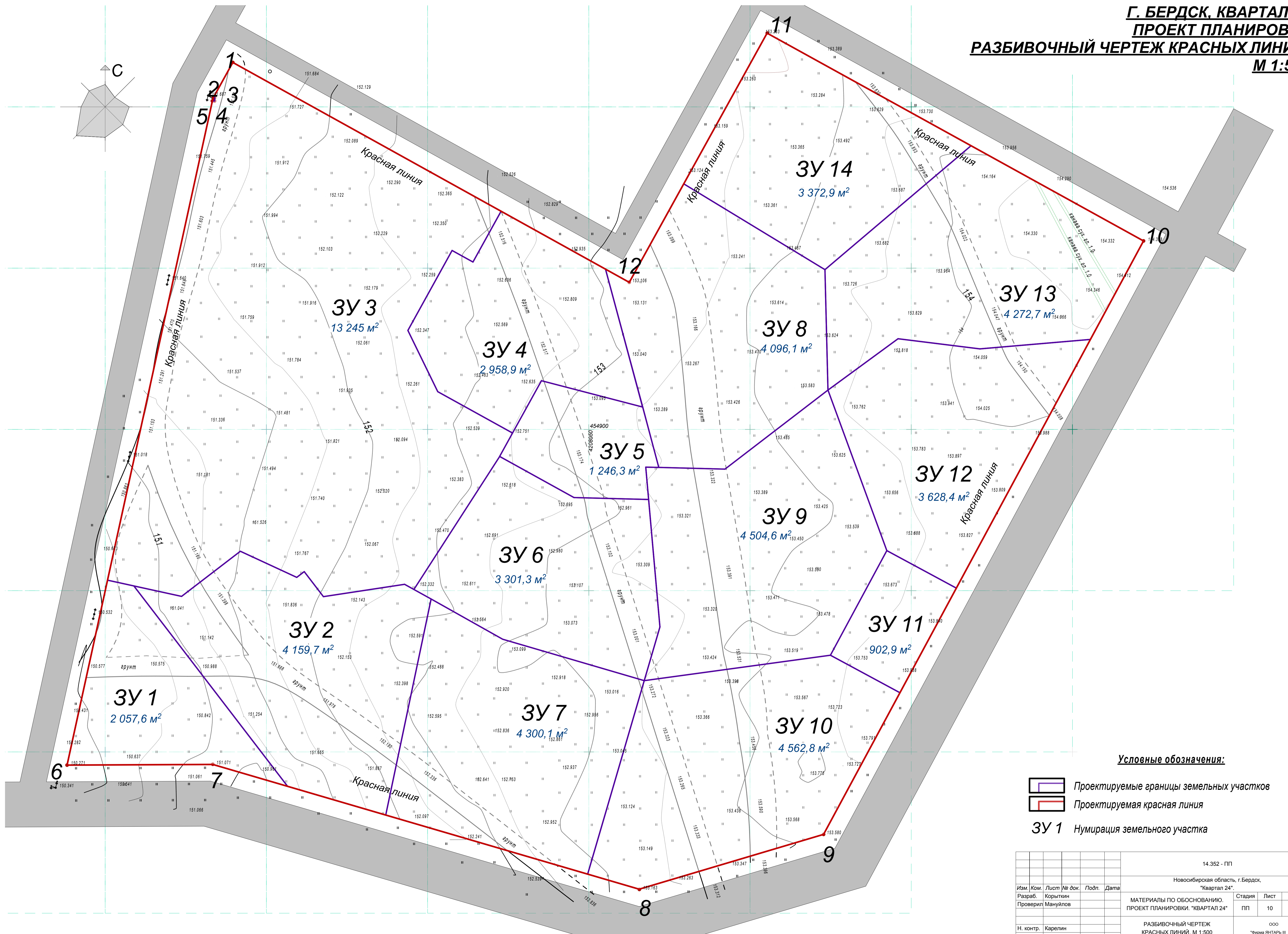
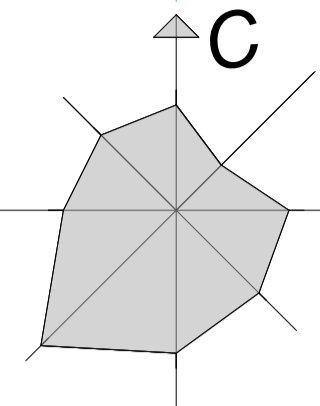
- Проектируемые объекты транспорта:**
- проезжая часть улиц
- перспективная (по генеральному плану города) проезжая часть улиц
- местные проезды
- Остановка общественного транспорта
- Г.М.** - обозначение улиц общественного назначения
- Р.М.** - обозначение улиц районного значения
- Ж.У.** - обозначение улиц в жилой застройки
- П.Р.** - обозначение внутренних переулков, проездов

- Проектируемые объекты водоотведения:**
- улицы, переулки с открытыми водосточными лотками
- проектная отметка (в числителе)
- рабочая отметка
- существующая отметка (в знаменателе)
- ← 15/319 - направление движения общественного транспорта

				14.352 - ПП		
				Новосибирская область, г.Бердск, "Квартал 24".		
Изм.	Ком.	Лист	№ док.	Подп.	Дата	
Разработ.	Корытин	Проверил	Мануйлов			
МАТЕРИАЛЫ ПО ОБОСНОВАНИЮ. ПРОЕКТ ПЛАНИРОВКИ. "КВАРТАЛ 24"				Стадия	Лист	Листов
				ПП	9	
СХЕМА ВЕРТИКАЛЬНОЙ ПЛАНИРОВКИ И ИНЖЕНЕРНОЙ ПОДГОТОВКИ ТЕРРИТОРИИ. М 1:500				ООО "Фирма ЯНТАРЬ-III ЛТД"		
Н. контр.	Карелин					
ГИП	Белов					

СОГЛАСОВАНО:
Име. N подл.
Полность и дата
Взамен име. N

Г. БЕРДСК, КВАРТАЛ 24
ПРОЕКТ ПЛАНИРОВКИ
РАЗБИВОЧНЫЙ ЧЕРТЕЖ КРАСНЫХ ЛИНИЙ.
М 1:500

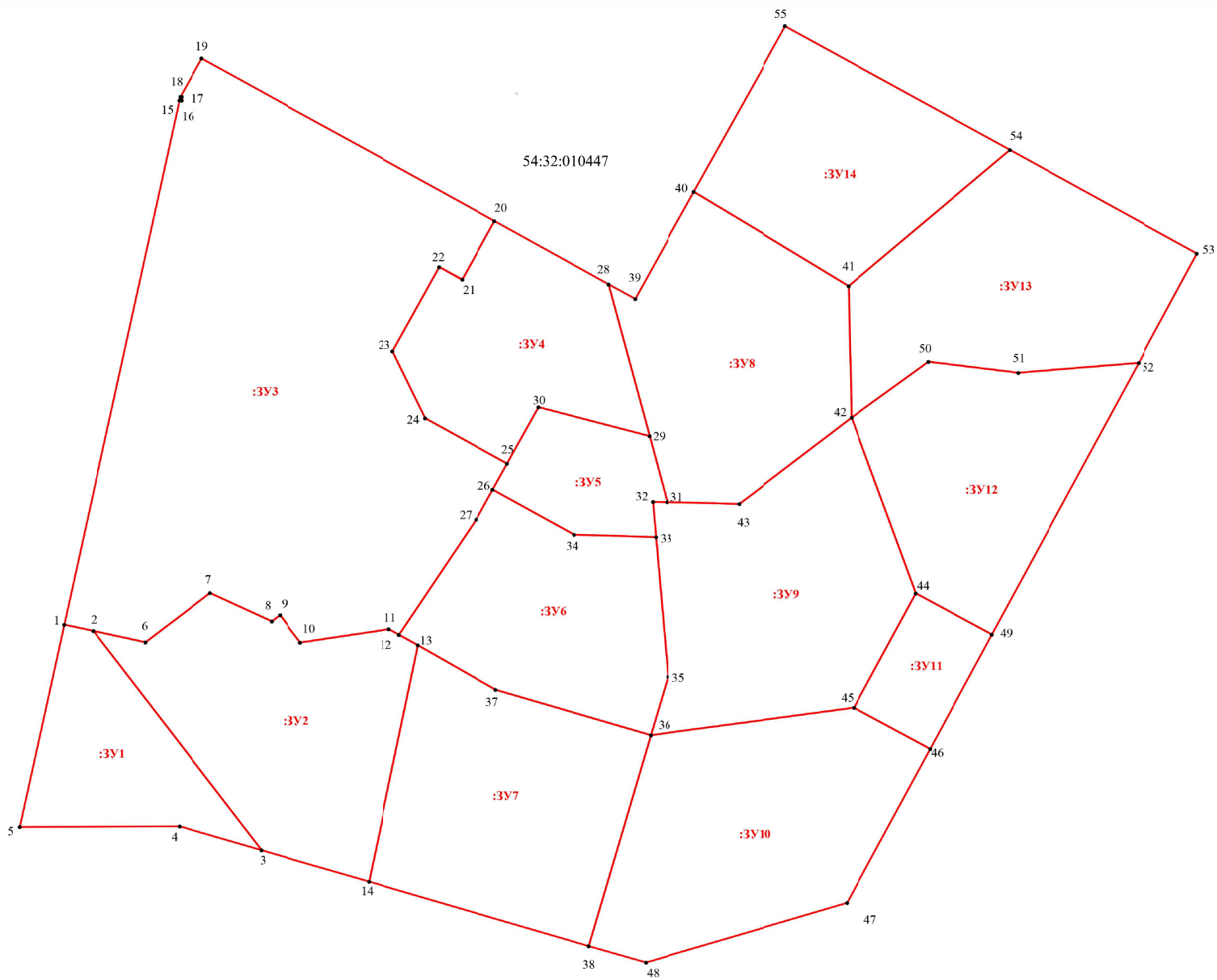


- Условные обозначения:**
- Проектируемые границы земельных участков
 - Проектируемая красная линия
 - ЗУ 1** Нумерация земельного участка

				14.352 - ПП		
				Новосибирская область, г.Бердск,		
				"Квартал 24".		
Изм.	Ком.	Лист	№ док.	Подп.	Дата	
Разработчик	Корыткин					
Проверил	Мануйлов					
МАТЕРИАЛЫ ПО ОБОСНОВАНИЮ.				Стадия	Лист	Листов
ПРОЕКТ ПЛАНИРОВКИ. "КВАРТАЛ 24"				ПП	10	
РАЗБИВОЧНЫЙ ЧЕРТЕЖ				ООО		
КРАСНЫХ ЛИНИЙ. М 1:500				"Фирма ЯНТАРЬ III ЛТД"		
Н. контр.	Карелин					
ГИП	Белов					

СОГЛАСОВАНО:
 Имя и подпись:
 Подпись и дата:
 Имя и подпись:

ЧЕРТЕЖ МЕЖЕВАНИЯ ТЕРРИТОРИИ (ГРАНИЦЫ ОБРАЗУЕМЫХ ЗЕМЕЛЬНЫХ УЧАСТКОВ)



Условные обозначения:

- - граница образуемого земельного участка
- :3Y1 - надпись образуемого земельного участка
- 1 - номер точки образуемого земельного участка
- 54:32:010447 - номер кадастрового квартала

Экспликация земельных участков

Условный номер земельного участка	Местоположение земельного участка	Категория земель	Кодовое обозначение территориальной зоны	Наименование территориальной зоны	Вид разрешенного использования
54:32:010447:3Y1	Новосибирская область, город Бердск, микрорайон «Ожный», квартал №24	Земли населенных пунктов	Ж-4	Зона среднестажной и многоэтажной жилой застройки (5 - 10 этажей)	Для комплексного освоения в целях жилищного строительства
54:32:010447:3Y2	Новосибирская область, город Бердск, микрорайон «Ожный», квартал №24	Земли населенных пунктов	Ж-4	Зона среднестажной и многоэтажной жилой застройки (5 - 10 этажей)	Для комплексного освоения в целях жилищного строительства
54:32:010447:3Y3	Новосибирская область, город Бердск, микрорайон «Ожный», квартал №24	Земли населенных пунктов	Ж-4	Зона среднестажной и многоэтажной жилой застройки (5 - 10 этажей)	Для комплексного освоения в целях жилищного строительства
54:32:010447:3Y4	Новосибирская область, город Бердск, микрорайон «Ожный», квартал №24	Земли населенных пунктов	Ж-4	Зона среднестажной и многоэтажной жилой застройки (5 - 10 этажей)	Для комплексного освоения в целях жилищного строительства
54:32:010447:3Y5	Новосибирская область, город Бердск, микрорайон «Ожный», квартал №24	Земли населенных пунктов	Ж-4	Зона среднестажной и многоэтажной жилой застройки (5 - 10 этажей)	Для комплексного освоения в целях жилищного строительства
54:32:010447:3Y6	Новосибирская область, город Бердск, микрорайон «Ожный», квартал №24	Земли населенных пунктов	Ж-4	Зона среднестажной и многоэтажной жилой застройки (5 - 10 этажей)	Для комплексного освоения в целях жилищного строительства
54:32:010447:3Y7	Новосибирская область, город Бердск, микрорайон «Ожный», квартал №24	Земли населенных пунктов	Ж-4	Зона среднестажной и многоэтажной жилой застройки (5 - 10 этажей)	Для комплексного освоения в целях жилищного строительства
54:32:010447:3Y8	Новосибирская область, город Бердск, микрорайон «Ожный», квартал №24	Земли населенных пунктов	Ж-3	Зона малоэтажной смешанной жилой застройки (2 - 4 этажа)	Для комплексного освоения в целях жилищного строительства
54:32:010447:3Y9	Новосибирская область, город Бердск, микрорайон «Ожный», квартал №24	Земли населенных пунктов	Ж-4	Зона среднестажной и многоэтажной жилой застройки (5 - 10 этажей)	Для комплексного освоения в целях жилищного строительства
54:32:010447:3Y10	Новосибирская область, город Бердск, микрорайон «Ожный», квартал №24	Земли населенных пунктов	Ж-4	Зона среднестажной и многоэтажной жилой застройки (5 - 10 этажей)	Для комплексного освоения в целях жилищного строительства
54:32:010447:3Y11	Новосибирская область, город Бердск, микрорайон «Ожный», квартал №24	Земли населенных пунктов	Ж-4	Зона среднестажной и многоэтажной жилой застройки (5 - 10 этажей)	Для комплексного освоения в целях жилищного строительства
54:32:010447:3Y12	Новосибирская область, город Бердск, микрорайон «Ожный», квартал №24	Земли населенных пунктов	Ж-4	Зона среднестажной и многоэтажной жилой застройки (5 - 10 этажей)	Для комплексного освоения в целях жилищного строительства
54:32:010447:3Y13	Новосибирская область, город Бердск, микрорайон «Ожный», квартал №24	Земли населенных пунктов	Ж-4	Зона среднестажной и многоэтажной жилой застройки (5 - 10 этажей)	Для комплексного освоения в целях жилищного строительства
54:32:010447:3Y14	Новосибирская область, город Бердск, микрорайон «Ожный», квартал №24	Земли населенных пунктов	Ж-4	Зона среднестажной и многоэтажной жилой застройки (5 - 10 этажей)	Для комплексного освоения в целях жилищного строительства

Система координат МСК НСО, зона 4

Условный номер земельного участка	Площадь земельного участка	Обозначение характерных точек границ	Условный номер земельного участка	Площадь земельного участка	Обозначение характерных точек границ	Условный номер земельного участка	Площадь земельного участка	Обозначение характерных точек границ	Условный номер земельного участка	Площадь земельного участка	Обозначение характерных точек границ
Координаты			Координаты			Координаты			Координаты		
X	Y		X	Y		X	Y		X	Y	
54:32:010447:3Y1	2059 кв.м.	1 454853,29 4207900,74 2 454851,51 4207908,91 3 454789,34 4207956,57 4 454796,12 4207933,38 5 454795,92 4207888,18	54:32:010447:3Y4	2953 кв.м.	28 454949,74 4208055,08 29 454906,72 4208066,66 30 454914,94 4208035,26 25 454898,91 4208026,35 24 454911,74 4208003,16 23 454930,72 4207993,89 22 454954,61 4208007,10 21 454951,03 4208013,59 20 454967,66 4208022,77	54:32:010447:3Y8	4099 кв.м.	29 454945,60 4208062,55 40 454975,98 4208079,36 41 454945,24 4208123,22 42 454911,92 4208124,10 43 454887,46 4208092,14 44 454885,02 4208071,60 29 454906,72 4208066,66 28 454945,74 4208055,08	54:32:010447:3Y12	3621 кв.м.	50 454927,80 4208145,84 51 454924,62 4208171,22 52 454927,48 4208205,34 49 454850,48 4208163,82 44 454862,12 4208142,26 42 454911,92 4208124,10
54:32:010447:3Y2	4163 кв.м.	2 454851,51 4207908,91 6 454848,27 4207923,71 7 454862,26 4207941,94 8 454854,16 4207959,43 9 454855,94 4207961,75 10 454848,19 4207967,70 11 454852,01 4207992,87 12 454850,41 4207995,76 13 454847,46 4208001,10 14 454780,43 4207987,02 3 454789,34 4207956,57	54:32:010447:3Y5	1245 кв.м.	31 454888,02 4208071,60 32 454888,10 4208067,36 33 454878,08 4208068,44 34 454878,72 4208045,30 26 454891,50 4208022,26 25 454898,91 4208026,35 30 454914,94 4208035,26 29 454906,72 4208066,66	54:32:010447:3Y9	4502 кв.м.	44 454862,12 4208142,26 45 454825,72 4208124,74 46 454821,94 4208067,00 47 454835,56 4208071,88 48 454875,08 4208068,44 49 454885,10 4208067,36 50 454885,02 4208071,60 43 454887,46 4208092,14 42 454911,92 4208124,10	54:32:010447:3Y13	4287 кв.м.	53 454987,82 4208168,82 52 454958,44 4208222,04 51 454927,48 4208205,34 50 454924,62 4208171,22 42 454927,80 4208145,84 41 454911,92 4208124,10 54 454949,24 4208123,22
54:32:010447:3Y3	13264 кв.м.	15 455001,84 4207933,25 16 455001,84 4207933,93 17 455002,84 4207933,53 18 455002,84 4207933,53 19 455013,78 4207939,59 20 454967,66 4208022,77 21 454951,03 4208013,59 22 454954,61 4208007,10 23 454930,72 4207993,89 24 454911,74 4208003,16 25 454898,91 4208026,35 26 454891,50 4208022,26 27 454883,07 4208017,59 12 454850,41 4207995,76 11 454852,01 4207992,87 10 454848,19 4207967,70 9 454855,94 4207961,75 8 454854,16 4207959,43 7 454862,26 4207941,94 6 454848,27 4207923,71 2 454851,51 4207908,91 1 454853,29 4207900,74	54:32:010447:3Y6	3279 кв.м.	35 454838,56 4208071,88 36 454821,94 4208067,00 37 454834,84 4208023,12 13 454847,46 4208001,10 12 454850,41 4207995,76 27 454883,07 4208017,59 26 454891,50 4208022,26 34 454878,72 4208045,30 33 454878,08 4208068,44	54:32:010447:3Y10	4554 кв.м.	46 454815,06 4208146,32 47 454774,44 4208122,81 48 454757,44 4208065,62 48 454762,18 4208049,44 46 454821,94 4208067,00 45 454825,72 4208124,74	54:32:010447:3Y14	3400 кв.м.	55 455022,87 4208105,29 54 454987,82 4208168,82 41 454949,24 4208123,22 40 454975,98 4208079,36
54:32:010447:3Y7	4279 кв.м.	38 454762,18 4208049,44 14 454780,43 4207987,02 13 454847,46 4208001,10 37 454834,84 4208023,12 36 454821,94 4208067,00	54:32:010447:3Y7	4279 кв.м.	38 454762,18 4208049,44 14 454780,43 4207987,02 13 454847,46 4208001,10 37 454834,84 4208023,12 36 454821,94 4208067,00	54:32:010447:3Y11	903 кв.м.	49 454850,48 4208163,82 46 454815,06 4208146,32 45 454825,72 4208124,74 44 454862,12 4208142,26			