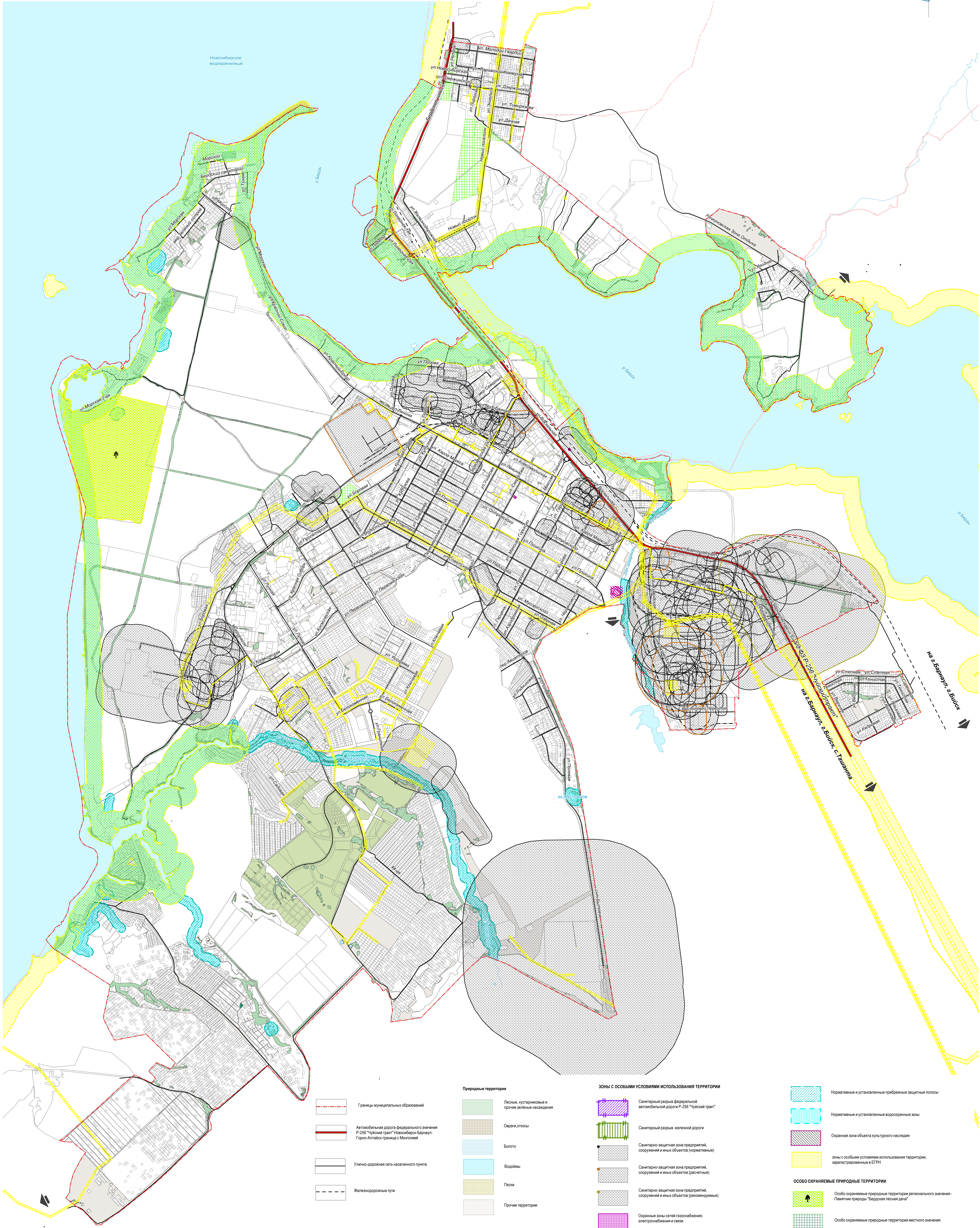
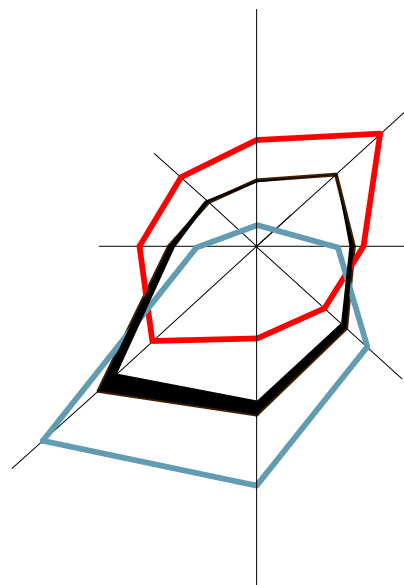


КАРТА ГРАНИЦ ЗОН С ОСОБЫМИ УСЛОВИЯМИ ИСПОЛЬЗОВАНИЯ ТЕРРИТОРИИ,  
ГРАНИЦ ТЕРРИТОРИЙ ОБЪЕКТОВ КУЛЬТУРНОГО НАСЛЕДИЯ  
ГОРОДА БЕРДСКА НОВОСИБИРСКОЙ ОБЛАСТИ, М 1:15 000



- Границы муниципальных образований
- Автомобильная дорога федерального значения Р-256 "Чуйский тракт" Новосибирск-Барнаул - Горно-Алтайск-граница с Монголией
- Улично-дорожная сеть населенного пункта
- Железнодорожные пути

- Природные территории
- Лесные, кустарниковые и прочие зеленые насаждения
  - Овраги, оплосы
  - Болота
  - Водоемы
  - Пески
  - Прочие территории

- Зоны с особыми условиями использования территории
- Санитарный разрыв федеральной автомобильной дороги Р-256 "Чуйский тракт"
  - Санитарный разрыв железной дороги
  - Санитарно-защитная зона предприятий, сооружений и иных объектов (нормативные)
  - Санитарно-защитная зона предприятий, сооружений и иных объектов (расчетные)
  - Санитарно-защитная зона предприятий, сооружений и иных объектов (реконструируемые)
  - Охраняемые зоны сетей газоснабжения, электроснабжения и связи

- Нормативные и установленные прибрежные защитные полосы
- Нормативные и установленные водоохранные зоны
- Охраняемая зона объекта культурного наследия
- Зоны с особыми условиями использования территории, зарегистрированные в ЕГРН
- ОСОБО ОХРАНЯЕМЫЕ ПРИРОДНЫЕ ТЕРРИТОРИИ
- Особо охраняемые природные территории регионального значения - "Памятник природы" Бердская лесная дача
- Особо охраняемые природные территории местного значения

						Карта границ зон с особыми условиями использования территории, границ территорий объектов культурного наследия города Бердска Новосибирской области, М 1:15 000		
Изм.	Кол. уч.	Лист	№ док.	Подп.	Дата			
Зам. дир. ПО	Жуковенко Д.А.	1				Страница	1	1
Руководитель	Холмова О.В.					ООО "ГЕОКАД плюс"		