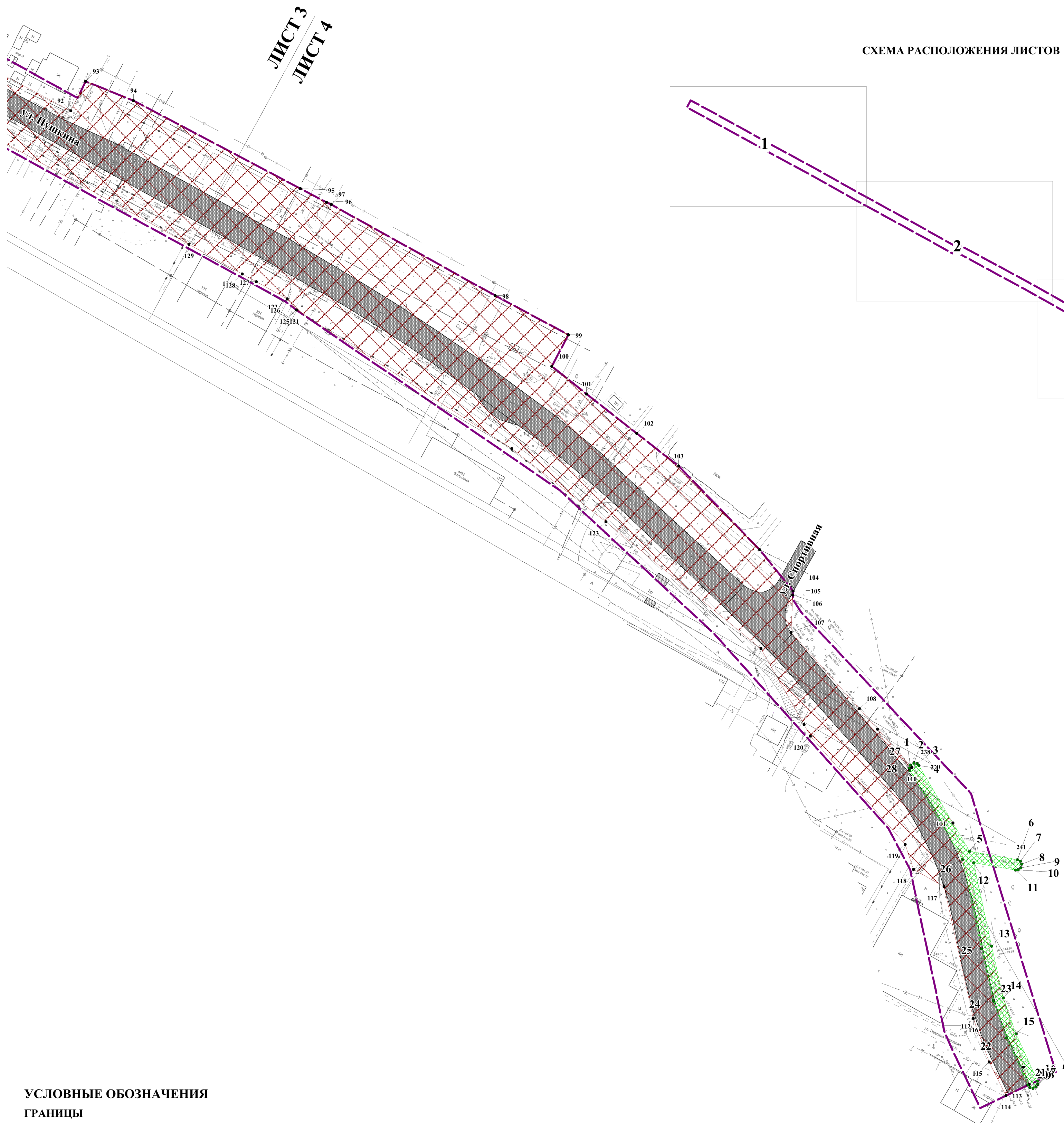
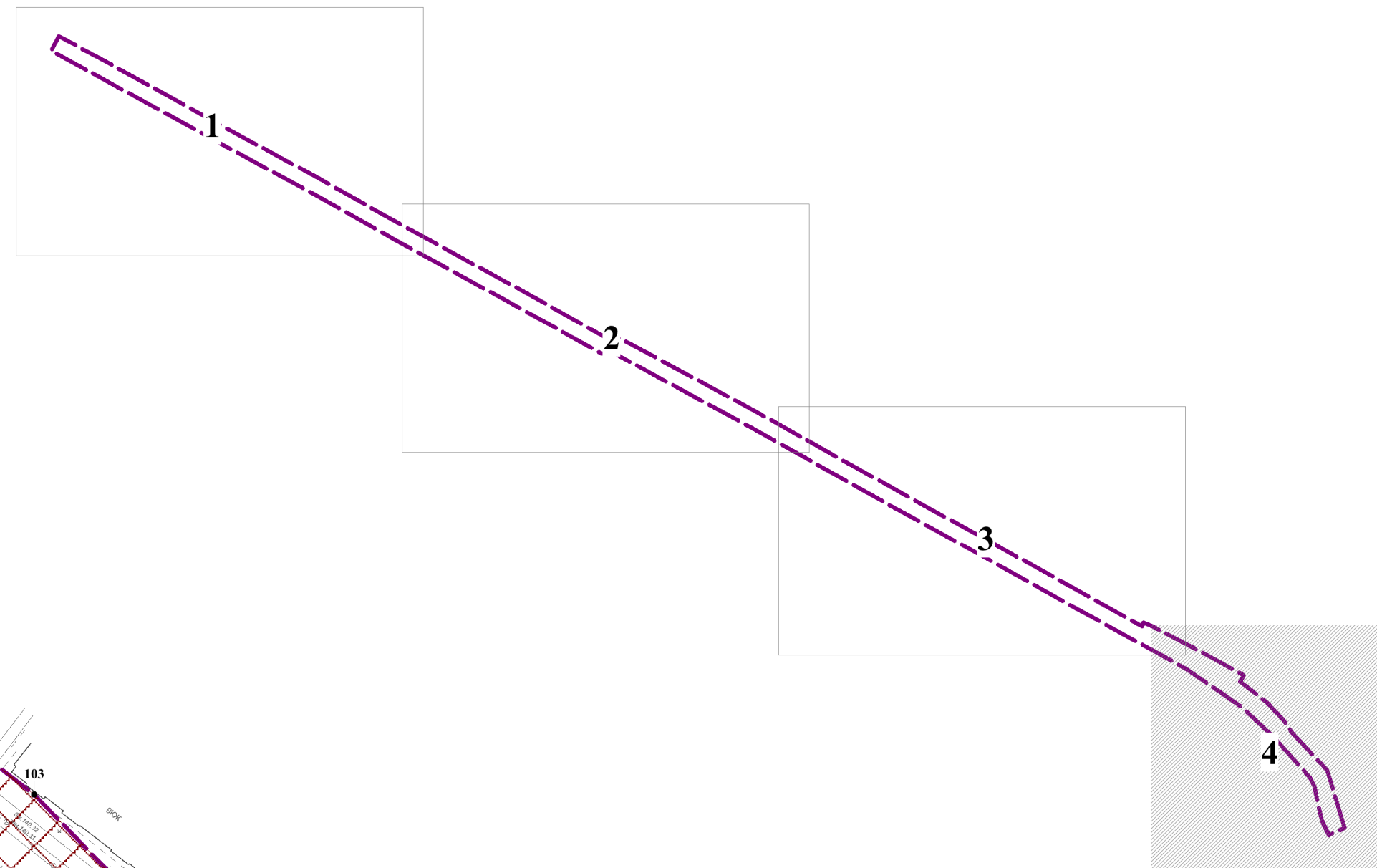


ПРОЕКТ ПЛАНИРОВКИ ТЕРРИТОРИИ УЛИЦЫ ПУШКИНА ОТ УЛИЦЫ КУТУЗОВА ДО УЛИЦЫ П.МОРОЗОВА С ПРОЕКТОМ МЕЖЕВАНИЯ В ЕГО СОСТАВЕ С ВЫПОЛНЕНИЕМ ИНЖЕНЕРНЫХ ИЗЫСКАНИЙ



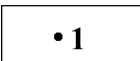

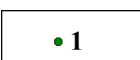
ЧЕРТЕЖ ГРАНИЦ ЗОН ПЛАНИРУЕМОГО РАЗМЕЩЕНИЯ ЛИНЕЙНЫХ ОБЪЕКТОВ.
ЧЕРТЕЖ ГРАНИЦ ЗОН ПЛАНИРУЕМОГО РАЗМЕЩЕНИЯ ЛИНЕЙНЫХ ОБЪЕКТОВ, ПОДЛЕЖАЩИХ РЕКОНСТРУКЦИИ В СВЯЗИ
С ИЗМЕНЕНИЕМ ИХ МЕСТОПОЛОЖЕНИЯ. М 1:1000

СХЕМА РАСПОЛОЖЕНИЯ ЛИСТОВ



УСЛОВНЫЕ ОБОЗНАЧЕНИЯ

ГРАНИЦЫ

-  Граница территории проектирования
-  Граница зоны планируемого размещения линейного объекта
-  Номера характерных точек границ зон планируемого размещения линейных объектов
-  Границы зон планируемого размещения линейных объектов, подлежащих реконструкции в связи с изменением их местоположения
-  Номера характерных точек границ зон планируемого размещения линейных объектов, подлежащих реконструкции в связи с изменением их местоположения

ТРАНСПОРТНАЯ ИНФРАСТРУКТУРА

-  Улично-дорожная сеть

Изм.	Кол. уч.	Лист	Издок.	Подп.	Дата

Раздел 1. Основная часть проекта планировки территории.
Графическая часть. Чертеж границ зон планируемого размещения линейных объектов, подлежащих реконструкции в связи с изменением их местоположения. М 1:1000